

Witam klasę 5.

Dzisiaj dowiedziecie się czegoś więcej o lasach wilgotnych i lasach umiarkowanych.

[Temat lekcji: W wilgotnych lasach równikowych i w lesie strefy umiarkowanej.](#)

Bardzo proszę o obejrzenie krótkiego filmiku

<https://www.youtube.com/watch?v=xhU-YsInGUY>

a następnie o rozwiązanie krótkiej karty pracy.

Zachęcam również obejrzeć krótki film o lesie równikowym z lotu ptaka, na stronie docwiczenia.pl kod do strony **N58D24**

Na sam koniec bardzo proszę o przeprowadzenie kartkówki z ostatniej lekcji

<https://klasowka.onet.pl/podrecznik/tajemnice-przyrody-klasa-6-podstawowka/podrozdzial-rozdzial-iv-pogoda-a-klimat-strefy-klimatyczne-i-krajobrazowe/test>

i przesłanie zdjęcia z wynikiem. **BARDZO PROSZĘ O SAMODZIELNĄ I RZETELNĄ PRACĘ UCZNIÓW.** Kartkówka będzie oceniana. Powodzenia!

test > POGODA A KLIMAT, STREFY KLIMATYCZNE I KRAJOBRAZOWE

Twój wynik to 100%

poprawnych odpowiedzi

Jeśli chcesz zobaczyć odpowiedzi kliknij w jeden z poniższych przycisków i poleć serwis klasówka!

3 W wilgotnym lesie równikowym i w lesie strefy umiarkowanej

Cele lekcji: Dowiesz się, czym charakteryzuje się klimat strefy wilgotnych lasów równikowych. Poznasz przykłady występujących tam roślin i zwierząt. Dowiesz się, jak żyją mieszkańcy lasów równikowych. Przypomnisz sobie, jakie warstwy wyróżnia się w lasach strefy umiarkowanej oraz jakie występują w nich rośliny i zwierzęta.



Na dobry początek



Obejrzyj
film
docwiczenia.pl
Kod: N58D24

- 1 Rozwiąż rebusy dotyczące roślin i zwierząt wilgotnych lasów równikowych i zapisz hasła. Następnie wymyśl i narysuj w pustej ramce rebus dotyczący dowolnego zwierzęcia strefy lasów liściastych i mieszanych.



WUL = TU



S Y = CZYK



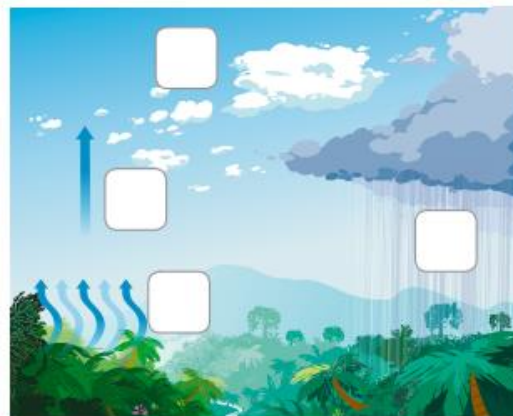
PTER = NIA



- 2 Wpisz we właściwych miejscach na ilustracji litery odpowiadające etapom powstawania deszczów w strefie wilgotnych lasów równikowych, a następnie uzupełnij zdanie.


- A. Unoszenie się i ochładzanie pary wodnej.
- B. Opad ulewnego deszczu.
- C. Powstawanie chmur.
- D. Parowanie wody z powierzchni roślin, rzek, jezior i terenów podmokłych.

Opady ulewnego deszczu, które występują w strefie wilgotnych lasów równikowych codziennie po południu, są nazywane



- 5 Wpisz w odpowiednich miejscach na schemacie podane nazwy warstw, które występują w lasach strefy umiarkowanej, oraz nazwy roślin charakterystycznych dla tych warstw. Na podstawie dodatkowych źródeł wiedzy dopisz po jednej nazwie rośliny we wszystkich warstwach lasu prócz najniższej.

*korony drzew • ściółka • runo leśne • podszyt
kruszyna • buk • borówka czernica*

Warstwa lasu		Rośliny
<input type="text"/>	}	<input type="text"/>
<input type="text"/>	}	<input type="text"/>
<input type="text"/>	}	<input type="text"/>
<input type="text"/>	}	szczątki różnych roślin

- 6 Oceń prawdziwość informacji. Zaznacz P, jeśli informacja jest prawdziwa, albo F, jeśli jest fałszywa.

1.	Krajobraz wilgotnych lasów równikowych występuje w Ameryce Północnej, Europie i Australii.	P	F
2.	W lasach strefy umiarkowanej występują między innymi dziki i sarny.	P	F
3.	W strefie lasów liściastych i mieszanych ludność mieszka zazwyczaj w domach murowanych.	P	F
4.	Do drzew rosnących w wilgotnych lasach równikowych należą kakaowce i drzewa kapokowe.	P	F
5.	W strefie lasów liściastych i mieszanych występują cztery pory roku: wiosna, lato, jesień i zima.	P	F